

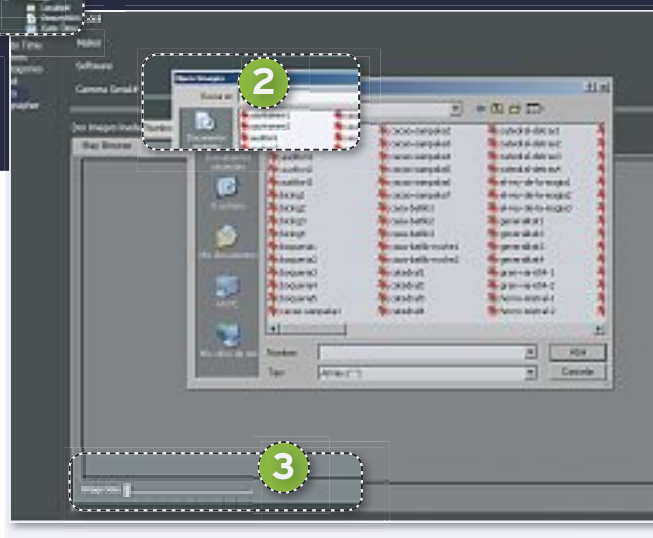


MICROSOFT PRO PHOTO TOOLS
POSICIONA TUS FOTOS EN EL MAPA

EL MUNDO VISTO DESDE TUS INSTANTÁNEAS

El verbo geoposicionar está de moda. La compañía de Redmond no ha querido quedarse atrás y ha lanzado una utilidad para situar tus imágenes digitales.

Por Christian Fuentes



NIVEL: Básico

DESDE LA APARICIÓN de los primeros mapas navegables *on-line* (Google Maps, Yahoo! Maps y Microsoft Live Maps) han surgido diversas aplicaciones (*mashups*) que usan esos datos para ofrecer servicios como la localización de nuestras imágenes digitales en el mapa del mundo. En este sentido, Microsoft ha desarrollado la herramienta **Pro Photo Tools**, disponible de forma gratuita en www.microsoft.com/prophoto/articles/tools.aspx, que permite añadir coordenadas a nuestras imágenes independientemente de que luego las subamos con Panoramio o Flickr, puesto que ambos servicios detectan automáticamente las coordenadas añadidas por la aplicación. Veamos cómo funciona.

PASO 1 »IMPORTA IMÁGENES

El primer paso que debemos dar con esta aplicación es cargar las imágenes que queremos geoposicionar. Una de las pri-

meras carencias que se le encuentra a esta herramienta es que no podemos asignar una carpeta de la que siempre obtenga las imágenes. Así, cada vez que entramos en la aplicación, debemos abrir las instantáneas que queramos editar. Para ello, desde el menú **File** **1**, en la opción **Open image(s)** **2**, es posible seleccionar las fotografías del disco. Una vez se hayan abierto todas, aparecerá un navegador en el que veremos la miniatura de cada imagen (podemos ajustar el tamaño de estos *thumbnails* mediante el control deslizante de la parte inferior de la pantalla **3**). Cuando hayamos importado todo lo necesario, Microsoft Pro Photo Tools nos mostrará cierta información sobre cada una de las imágenes, siempre y cuando la cámara digital haya rellenado esos datos. Estos se encuentran divididos por temáticas: lugar, descripción, fecha, categoría, disparo y otros; también podemos ver información referente al dispositivo utilizado y al fotógrafo.

Todos estos detalles son susceptibles de ser modificados para todas o para cada una de las imágenes en cada una de las secciones antes comentadas, a excepción de los referentes al disparo y a la cámara de fotos. Algunos de los campos se pueden rellenar automáticamente con información previamente disponible en la cámara o suministrada por el usuario de Windows.

PASO 2 »POSICIONA A MANO

Una vez hayamos introducido los datos sobre nuestras fotografías, llega el momento en el que Pro Photo Tools nos de-